

HYDRA^{REP}

Elettropompa periferica



Elettropompe monoblocco a girante radiale con bocca di aspirazione assiale e bocca di mandata rivolta verso l'alto. Questa serie di elettropompe permette l'aspirazione di acqua fino a 7 metri di profondità. La caratteristica principale di questa serie è quella di sviluppare prevalenze medio-alte con potenze relativamente modeste. Si prestano ottimamente per il sollevamento e la distribuzione di acqua negli impianti domestici, ville, cascine, piccoli poderi, giardini e per l'alimentazione di caldaie a pressione. Si consiglia sempre l'utilizzo con liquidi chimicamente e meccanicamente puliti, e comunque con temperature mai superiori a +60°C.

DATI DI ESERCIZIO

- Portate fino a 50 l/min (3,0 m³/h)
- Prevalenze fino a 65 metri
- Velocità di rotazione 2850 r.p.m.
- Servizio continuo S1
- Altezza massima di aspirazione: 7 metri

APPLICAZIONI

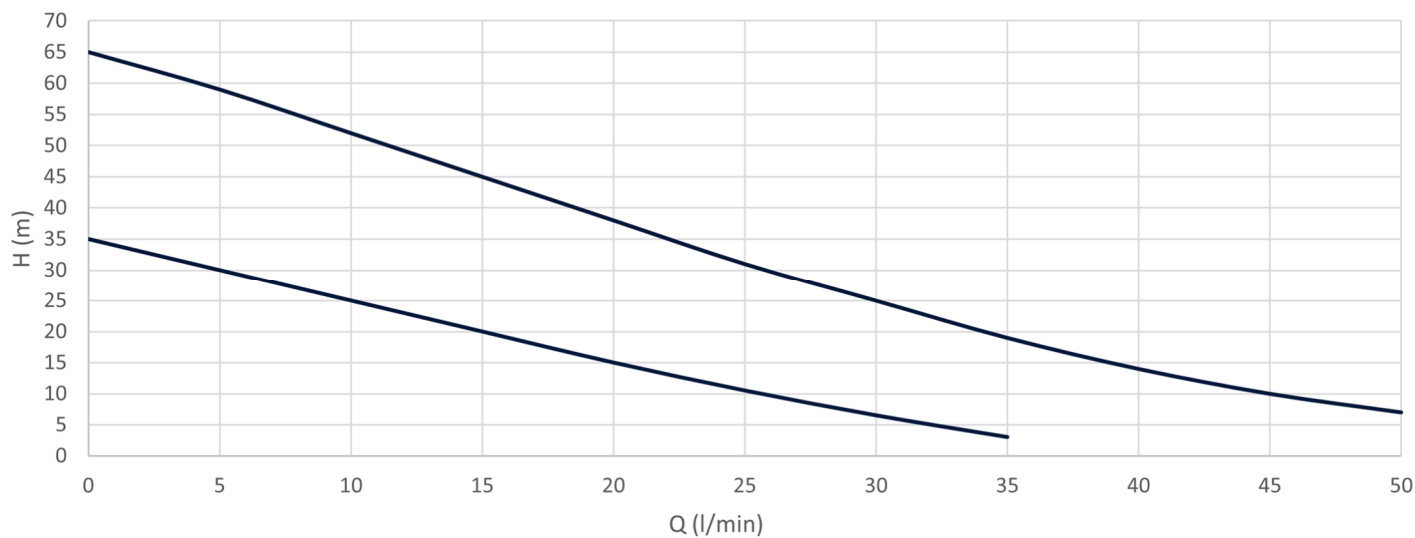
- Alimentazione acqua potabile
- Alimentazioni caldaie
- Alimentazione ferri da stiro industriali
- Alimentazione di piccoli impianti di pressurizzazione domestica

CARATTERISTICHE POMPA

- Pompa monoblocco ad asse orizzontale
- Corpo pompa e supporto in ghisa G20
- Albero in acciaio INOX AISI 416
- Tenuta meccanica in ceramica/grafite
- Girante in ottone

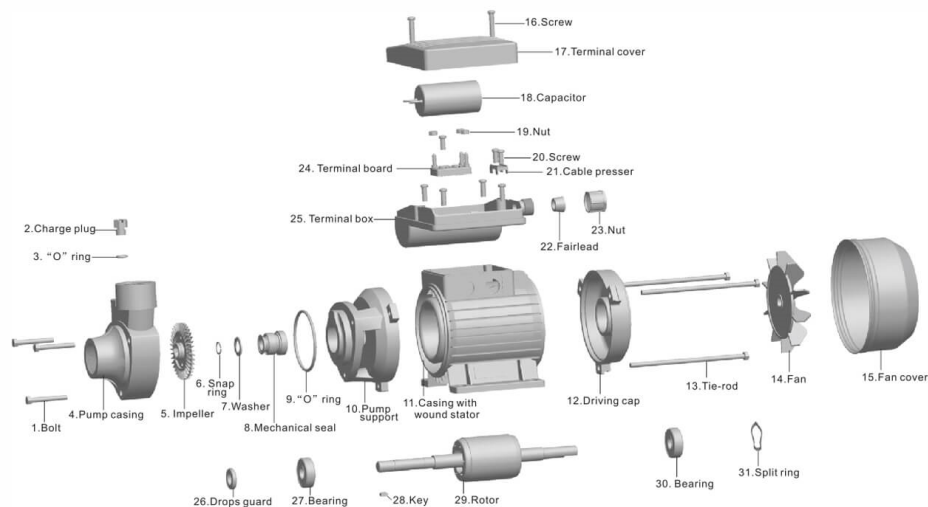
CARATTERISTICHE MOTORE

- Motore elettrico di tipo chiuso a ventilazione esterna,
- Grado di protezione IP X4
- Classe di isolamento F
- Motori monofase a 220-230 V - 50 Hz; motoprotettore integrato per evitare danni in caso di surriscaldamento
- Temperatura massima: ambiente 40° - liquido 60°

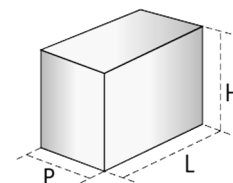
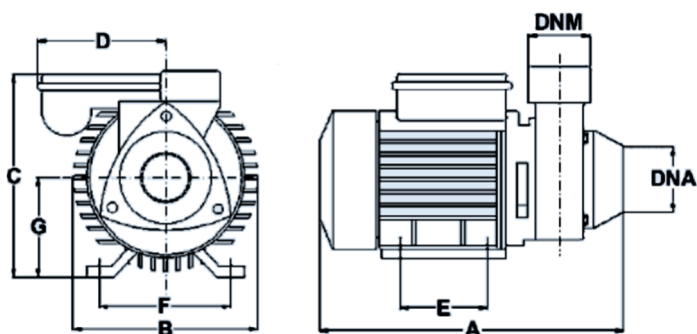


Modello	Potenza nominale				Portata											
1~230/240 50 Hz	HP	kW	AMP	m³/h l/min	0	0.3	0.6	0.9	1.2	1.5	1.8	2.1	2.4	2.7	3.0	
					0	5	10	15	20	25	30	35	40	45	50	
				H (m)	Prevalenza totale											
HREP050	0,50	0,37	2,5		35	30	25	20	15	10,5	6,5	3				
HREP100	1,00	0,75	5,2		65	59	52	45	38	31	25	19	14	10	7	

ESPLOSO



DIMENSIONI



Modello	Dimensioni pompa in mm						Imballo in mm				Peso netto kg	Peso lordo kg
	A	B	C	D	G	DNA	DNM	L	P	H		
HREP050	270	125	138	47	63	1"	1"	285	175	160	5	5.5
HREP100	306	142	155	54	77	1"	1"	320	215	175	9,5	10.0