

I GP nr 1 e 2 possiedono un bordo piatto che assicura una battuta stabile nelle spalliere con pali in metallo.

VANTAGGI

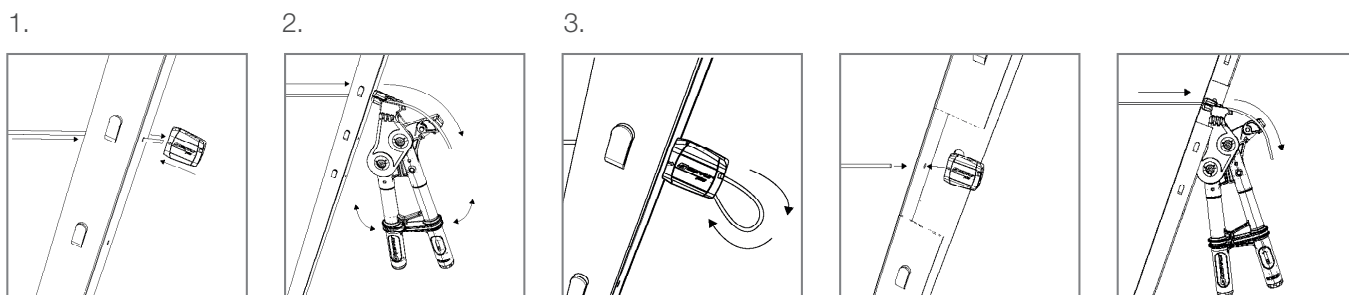
- Completamento e tensionamento in un solo prodotto
- Ottimo con fili in acciaio e fibre in nylon
- Rullino ceramico di alta qualità che assicura resistenza alla corrosione
- Alloggiamento del filo in uscita per la massima sicurezza
- Tensionamento con l'ausilio dell'attrezzo Torq e dell'adattatore nel palo rovesciato
- Regolabile e sbloccabile



SPECIFICHE TECNICHE

Prodotto	Diametro del filo	Carico di lavoro massimo
GP nr 1	1,80 mm - 3,00 mm	400 kg
GP nr 2	3,00 mm - 4,20 mm	600 kg

SCHEMA DI MONTAGGIO



SPECIFICHE TECNICHE

- In caso di fissaggio interno usare il pratico adattatore

